



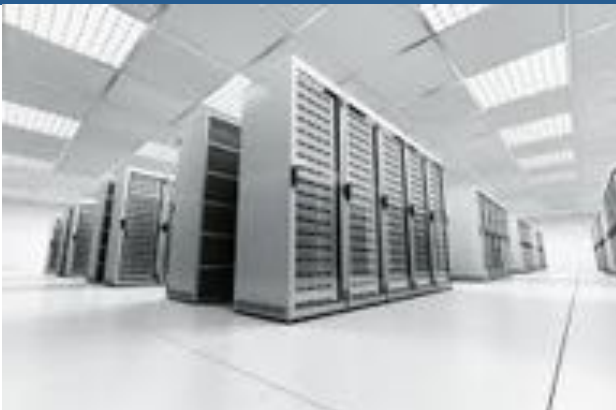
Rechenzentren Pharma Telekommunikation und Industrie

Leistungen:

- **Bau Projektsteuerung**
- **Technische Due Diligence**
- **Baukostenkontrolle**
- **Unabhängige Baugutachten**
- **Architekten und TGA Ingenieure Leistungen gem. HOAI**
- **Ausschreibungen und Erstellung von Leistungsverzeichnis (LV)**
- **Nachtrags- und Claims Management**
- **Facility Management**
- **Technische Übersetzungen**



**cpcm übernimmt als Projektmanager die volle Verantwortung für Bauprojekte aller Art.
Berufserfahrung und Fähigkeiten: Nationale (VOF, VOB) und (FIDIC) Internationale Verträge**



Projektentwicklung: Dienstleistungsangebot der cpcm Gruppe:

Projektsteuerung

- Vertretung der Interessen des Bauherrn gegenüber dem Generalbauunternehmer, Architekten, Statikern usw.
- Vollständige geschäftliche Verantwortung für Projekte vom durch alle Phasen bis zur Projektabschluss bei Einhaltung von Kostengrenzen, Leistungsgrad und Terminen
- Aufzeichnung von Verpflichtungen, erforderlicher Änderung und entstandener Kosten
- Bewertung und Regelung von Nachtragsforderungen
- Abschlagsrechnungen und Schlussrechnungen mit Subunternehmen und anderen Lieferfirmen
- Vorbereitung und Durchsetzung von Ansprüchen auf Mehrkosten

TGA und Bau Ingenieurdienstleistungen

- Behebung von fehlerhaften und unvollständigen Konstruktionsangaben
- Terminplanung. Aufstellung von Organisations und Kostenpläne, sowie deren Überwachung
- Koordination und Kontrolle aller Projektbeteiligten und deren Tätigkeiten
- Aktualisierung der Planungsziele, Klärung möglicher Zielkonflikte und falls erforderlich Kalkulation der zusätzlichen Bauzeitenverlängerungskosten

Technische Due Diligence

Effiziente und umfassende Analyse eines Objekts oder Projekts. Damit stellen wir Ihnen eine fundierte Grundlage für Ihre objektive Investitionsentscheidung zur Verfügung. Aufbauend auf den Ergebnissen können wir gemeinsam mit Ihnen individuell angepasste Strategien zur Risikosteuerung entwickeln – in Abstimmung mit Ihrer Geschäftsstrategie.

Wir beurteilen und bearbeiten gezielt die Forderungen, die andere Baubeteiligte gegen Sie geltend machen. Diese technische Due Diligence beinhaltet im Einzelnen:

Analyse Umfassende und systematische Analyse der zur Verfügung gestellten Unterlagen und Daten in qualitativer und quantitativer Hinsicht.

Objektbegehung nach standardisierter Vorgehensweise unter Berücksichtigung der Objekt Spezifikation zur Ermittlung des Ist-Zustands

Datenauswertung Auswertung der Daten aus der Objektbegehung und Übertragung des Ist-Zustands in eine Datenbank, Abgleich der Daten der Objektbegehung mit der Analyse

Risikoidentifikation/-analyse Qualifizierung und Quantifizierung der wesentlichen Risiken in Bezug auf Instandhaltungsrückstau sowie notwendiger Instandsetzungs- und Modernisierungsmaßnahmen hinsichtlich der Auswirkungen auf die Investition.

Claims und Nachtrags Management

Ziele:

- potentielle Ansprüche anderer Vertragspartner zu verhindern
- mögliche zusätzliche Ansprüche gegenüber anderen Vertragspartner durchzusetzen bzw.
- Mehrkostenansprüche und Schadensersatzforderung gemäß VOB

Abschluss von Versicherungen, Gewährleistungen, Bürgschaften, Sicherheitseinhalte, Generalbauunternehmer- und Werkverträgen, Gegenforderungen.

Facility Management, Technisches Asset Management und Life cycle costing

- Optimierung Ihrer Immobilien: Einsparpotential bei den laufenden Kosten, realisierbar in Betriebskosten, Nebenkosten, Versicherung, Verwaltung, Vertrags Optimierung, Reinigung usw.
- Verkauf oder Vermietung der Immobilie

Budget und Bau kosten kontrolle

Kostenplanung / Preisermittlung

- Preiskalkulation, inklusive kostenbegründeter Nachlässe und Provisionen
- Aufschlüsselung nach Kostengruppen für den Bau (DIN 276) computerunterstützte Darstellungen (Excel) der Kostenrechnung und Terminplanung, sowie von integrierten Finanzberichten, Arbeitsfolgeplänen und Kreditoren
- Kalkulation und Value Engineering

Rechnungswesen

- Antizipativer Aufwand und Aktiva, Bildung von Rückstellungen, Abschreibungen und langfristige Bauvertragsabrechnungen
- Verkaufs-, Einkaufs-, Anzahlungs- und Mahnungsschriftverkehr
- Prüfung der Schlussrechnung des Projektes

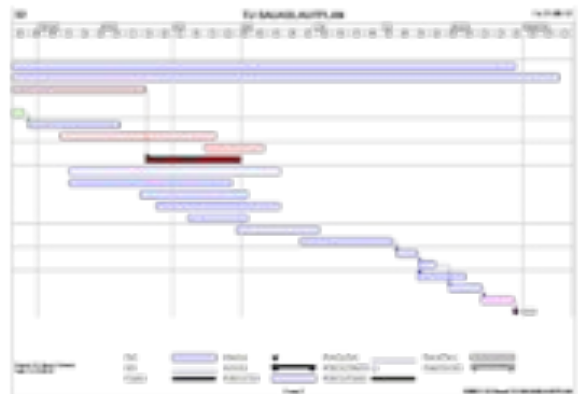
Cashflow-Vorschau

- Erfassung planmäßiger und nach kalkulierter Kosten für Material, Personal, Geräte und Fremdleistungen, sowie deren Zuordnung nach Leistungsverzeichnis (LV)
- Budgeterstellung und -überwachung

Termin Planung

cpcm ist ein spezialisiertes Ingenieurbüro. Wir stellen Ihnen unsere in jahrelanger Erfahrung erlangte Kompetenz in der Terminplanung zur Verfügung. Zufriedene Kunden sind unsere beste Referenz.

- Sicherstellung der sofortigen Verfügbarkeit für einen reibungslosen Ablauf der Maßnahme.
- Kritischer Weg Analyse EDV Power Projekt Management Systems
- Planungszeiten
- Dauer und Kritischer Weg Vorbereitung
- Lieferungen und Dauer der Aktivitäten
- Soll-ist- Zeitvergleich
- Betriebs- oder Maßnahmenvergleich
- Wirtschaftlichkeitsberechnung



Bauingenieurwesen

- Spezialtiefbau, Bohrpfehlgründungen, weiße Wannen und Grundwasserabsenkungen
- Hochbau Abriss Rohr- und Stahlbauarbeiten Neubau und Montage von Gebäuden und Anlagen

Technische Gebäudeausrüstung, TGA.

- Haustechnik Heizung, Sanitär, Elektronik und Lüftungsanlagen

die auch höchsten Komfortansprüchen mit dem geringstem Energieeinsatz genügen, sind im Rahmen eines ganzheitlichen Planungsansatzes in enger Abstimmung mit Architektur und Bauphysik zu planen. Beratung in technischer und wirtschaftlicher Hinsicht. Spezialist in; Erneubar Energie Geothermie, Wind, Solaranlagen, Abwasser-, Wasser- und Gasanlagen, Fernmelde- und Informationsanlagen, Förderanlagen, Gebäudeautomation, Prozesswärme- und Gewerbekälteanlagen, Küchen-, Werkstatt und Feuerlöschtechnik.

Renovierungen

Umbau bestehender Gebäude, unter Verwendung neuester Produkte, Materialien und Systeme Feuer- und Korrosionsschutzmaßnahmen. Beseitigung von Asbest

Seminars. Vertragsberatung.

Deutschland VOB, VOL, HOAI, FIDIC, Internationale Verträge ICE, JCT

Projektreferenzen

Cpcm 2020



Projekt: Zwei Neubau Rechenzentrum Schweiz
Leistungen: Vertragsmanagement, FIDIC und SIA Vertragsberatung, neuer Zahlungsplan ermöglichte positiven Cashflow, Kenntnisse der lokalen Bauunternehmen reduzierte den Ausschreibungszeitraum
Erstellung von neuer Kostenschätzung ermöglicht volle Kostenkontrolle der TGA



Projekt: Neubau Breitband Netzwerk
Leistungen: Vertragsmanagement, Contract Management review, commercial and technical risks management, pricing benchmark report + advise development strategy, advice on potential cost savings
Ort: Bayern, Deutschland
Wert: ca. 100 mio. €



Projekt: Computer Datacenter
Leistungen: Projektmanager, Mechanical and Electrical valuation of variations, contract advice, budget control, Contract management. SIA and International FIDIC contracting.
Ort: Zürich, Schweiz
Wert: 110 mio. €



Projekt: Rechenzentrum TeleCity
Leistungen: kaufmännische Leitung. Nachtrags- und Claims Management. Abschlagrechnungen für Haustechnik. Besprechungsprotokolle für die verschiedenen Sub unternehmer. Koordinierungen und Baukostenkontrolle
Ort: Frankfurt am Main
Wert: 21 mio. €



Projekt: Center für Telekommunikation CityReach
Leistungen: Projektsteuerung, Nachtragsmanagement, Vertragsberatungen laut VOB, Schlussrechnung innerhalb des gesamten Budgets
Ort: Berlin-Spandau und München
Wert: 21 mio. € und 25 mio. €



Projekt: Computerchipfabrik
Kunde: AMD Advanced Micro Devices, USA
Leistungen: Project Management, Investor's representative Budget control, valuation of variations to include all MEP Installations, contract management. VOB and International bespoke contracts
Ort: Dresden
Wert: 256 mio. €



Projekt: Telekommunikationszentrum und Nokia Zentrale
Kunde: Roland Berger, Nokia, Imbau
Leistungen: Baugutachten, Erstellung des Finanzreports für die Bank, Claims- und Nachtragsmanagement
Ort: Düsseldorf
Wert: 25 mio. €



Projekt: Kabelwerk Köpenick (KWO), Kabelwerkfabrik + Büros
Kunde: Balfour Beatty Ltd. BICC Cabling
Leistungen: Umbau der vorhandenen KWO, Kabelwerk, Industriehallen. Projektmanager für Balfour Beatty Deutschland, HOAI LP 5 bis 9 inklusive. BGF: 6.000 m²
Ort: Berlin
Wert: 17,5 mio. €



Projekt: Neubau US Botschaft Berlin
Leistungen: Lokale Projektsteuerung, Budgeterstellung und Kontrolle, VOB Vergabe, Bauleitung und Terminplanung
Ort: Berlin-Mitte
Wert: 80 mio. €



Geschäftsführer

Andrew L. Carr BSc, MRICS, AC Inst CES
Degree in Quantity Surveying and Civil Engineering.
Spezialisiert auf Bauvertrags-management, Vertragsberatung,
Projektmanagement und Baukostenkontrolle, Haustechnik.

Mitglied

Royal Institution of Chartered Surveyors

und

Chartered Civil Eng Surveyors



Construction Project and Cost Management Limited

Prinzregentenstr. 7

10717 Berlin

Handelsregister: Amtsgericht Charlottenburg HRB 120937 B

info@cpcmanagement.de

www.cpcmanagement.de

T: +49 (0)30 214 75 106 F: +49 (0)30 214 75 108 Mob: +49 (0)177 56 36 708