



## **Construction Project and Cost Management Limited (cpcm)**

**cpcm übernimmt als Projektmanager die volle Verantwortung für Bauprojekte aller Art.**

Erderwärmung und die Notwendigkeit einer nachhaltigen Lebensart sind die größten Herausforderungen der Gesellschaft. Nachhaltige Energieentwicklung ist eines der Kernthemen bei cpcm Ltd. und Schwerpunkt unseres Bauprojektmanagement Programms.

### **Unser Motto:**

Unser Hauptaugenmerk liegt auf der strikten Überwachung des Bauplans. Denn nur die Kontrolle der Kosten und die Einhaltung von Qualitätsstandards in allen Phasen des Projektes führen zu maximalem Gewinn.

**Dienstleistungsangebot der cpcm Gruppe:**

**Projektentwicklung**

**Projektsteuerung. Internationales Projektmanagement**

**Technische Due Diligence**

**Technische Asset Management und Life cycle costing**

**Budget Erstellung und Baukostenkontrolle**

**Terminplanung, Ablauf und Kritischer Weg Analyse.**

**Ausschreibungen und Erstellung von Leistungsverzeichnis (LV)**

**Beratung als Bauspezialist**

**Claims Management**

### **Ihr Nutzen:**

cpcm garantiert Ihnen Vollständige Kosten Kontrolle.

Wir managen Ihr gesamtes Projekt, unterstützen Sie in jeder Phase des Projektes und beraten Sie bestmöglich.

**Mitglied der Royal Institution of Chartered Surveyors**



## Projektentwicklung

- Erstellen des Projekt Rahmen  
Einnahme: Analyse und Bewertung des Marktes, Standort, usw. Ausgabe: Kosten in Bezug auf Zeit, Qualität usw. = Wirtschaftliche Zielvorstellungen architektonische, usw.
- Baugenehmigungsverfahren, einschließlich der Kostenberechnung
- Design Team Beauftragung und ausführende Bau Firmen
- Projekt "Monitoring" und Projekt Budget Kontrolle
- Verkauf oder Vermietung der Immobilie
- Facility Management

## Projektsteuerung. Internationales Projektmanagement

- Vertretung der Interessen des Bauherrn gegenüber dem Generalbauunternehmer, Architekten, Statikern usw.
- Vollständige geschäftliche Verantwortung für Projekte; vom Projektstart durch alle Phasen bis zur Projektabschlussnahme bei Einhaltung von Kostengrenzen, Leistungsgrad und Terminen
- Aufzeichnung von Verpflichtungen, erforderlicher Änderung und entstandener Kosten
- Bau- und Ingenieurdienstleistungen gemäß Vertrag
- Bewertung und Regelung von Nachtragsforderungen
- Abschlagsrechnungen und Schlussrechnungen mit Subunternehmen und anderen Lieferfirmen
- Vorbereitung und Durchsetzung von Ansprüchen auf Mehrkosten
- Behebung von fehlerhaften und unvollständigen Konstruktionsangaben
- Analyse von Verzugsmaßnahmen und -kosten
- Analyse von Beschleunigungsmaßnahmen und -kosten
- Mängelbewertung

## Technische Due Diligence

Eine standardisierte, effiziente und umfassende Analyse eines Objekts oder Projekts. Damit stellen wir Ihnen eine fundierte Grundlage für Ihre objektive Investitionsentscheidung zur Verfügung.

Diese technische Due Diligence beinhaltet im Einzelnen:

- Analyse Umfassende und systematische Analyse der zur Verfügung gestellten Unterlagen und Daten in qualitativer und quantitativer Hinsicht.
- Objektbegehung nach standardisierter Vorgehensweise unter Berücksichtigung der objektspezifikation zur Ermittlung des Ist-Zustands
- Datenauswertung. Auswertung der Daten aus der Objektbegehung und Übertragung des Ist-Zustands in eine Datenbank, Abgleich der Daten der Objektbegehung mit der Analyse
- Risk Management. Qualifizierung und Quantifizierung der wesentlichen Risiken in Bezug auf Instandhaltungsrückstau sowie notwendiger Instandsetzungs- und Modernisierungsmaßnahmen hinsichtlich der Auswirkungen auf die Investition.

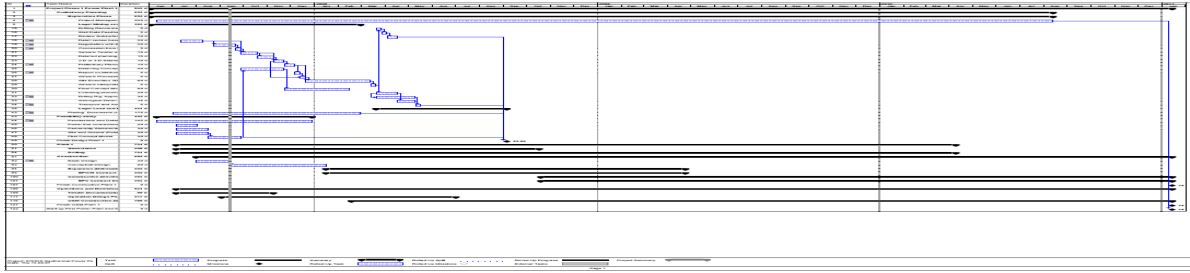
## Technische Asset Management und Life cycle costing

Optimierung Ihrer Immobilien Laufende kosten Einsparpotential realisierbar in Betriebskosten, Nebenkosten, Versicherung, Verwaltung, Facility Management Vertrags Optimierung, Reinigung usw.

## Budget Erstellung und Baukostenkontrolle

- Baukostenberechnung (DIN 276) Aufschlüsselung nach Kostengruppen
- Preisermittlung Kalkulation kalkulierter Kosten für Material, Personal, Geräte und Fremdleistungen, sowie deren Zuordnung
- Value Engineering
- Cashflow-Vorschau
- Kostenbewusstes Denken und Verhandlungsgeschick
- Auftragsfinanzierung, Kreditoren etc.

## Ablauf / Terminplanung. Kritischer Weg Analyse.



- Vertrags- und Terminstellung
- Bauablauf-, Einsatzmittel- und Personalplanung
- Erfahrung mit der Einführung und Betreuung integrierter Finanzberichte, Arbeitsfolgepläne, Kostenrechnung, Terminplanung,
- Soll/Ist-Vergleiche

## Ausschreibungen und Erstellung von Leistungsverzeichnis (LV)

- Angebotsbearbeitung und -bewertung von Subunternehmen und Lieferfirmen
- Anfragen an Subunternehmer

### Bau Vertragsberatung

- FIDIC, VOB, VOL, HOAI, ICE, JCT
- Abschluss von Versicherungen, Gewährleistungen, Bürgschaften, Sicherheitseinhalte, Generalbauunternehmer- und Werkverträgen, Gegenforderungen

### Rechnungswesen

- Bauvertragsabrechnungen
- Verkaufs-, Einkaufs-, Anzahlungs- und Mahnungsschriftverkehr
- Prüfung der Schlussrechnung des Projektes
- Computerunterstützte Darstellungen (Excel und Power Projekt) der Kostenrechnung und Terminplanung, sowie von integrierten Finanzberichten, Arbeitsfolgeplänen und Kreditoren

## Claims Management

Ziele; mögliche zusätzliche Ansprüche gegenüber anderen Vertragspartner durchzusetzen bzw.

potentielle Ansprüche anderer Vertragspartnern zu verhindern

Vertragsarten und -recht

- Mehrkostenansprüche und Schadensersatzforderung gemäß VOB
- Nachtrags- und Rechnungskontrolle
- EDV Power Projektmanagement

## Beratung als Bauspezialist



- Bau Ingenieur wesen. Abriss, Spezialtiefbau, Bohrpfahlgründungen, Grundwasserabsenkungen und weiße Wannen
- Hochbau und Montage von Gebäuden und Anlagen
- Erd-, Rohr- und Stahlbauarbeiten
- Haustechnik Heizung, Sanitär, Elektronik und Lüftungsanlagen
- Umbau bestehender Gebäude, unter Verwendung neuester Produkte, Materialien und Systeme
- Feuer- und Korrosionsschutzmaßnahmen
- Beseitigung von Asbest
- Technische Übersetzungen

## Projekte, Referenzliste:

### Konstruktion, Renovierung, Innenausbau

|   |  |
|---|--|
|  | <b>Projekt:</b> Gebäude der US Botschaft<br><b>Kunde:</b> Botschaft der USA<br><b>Details:</b> Budget Kontrolle, Local Project Management Support<br><b>Ort:</b> Berlin<br><b>Wert (in Mio. EUR):</b> vertraulich  |
|  | <b>Projekt:</b> Neue Berliner Wertpapier Börse, "Trade Dealer Floor"<br><b>Kunde:</b> Sir N. Grimshaw, Industrie- und Handelskammer<br><b>Details:</b> Ausbau von 1200 m <sup>2</sup> , höchster Qualitätsstandard<br><b>Ort:</b> Berlin<br><b>Wert (in Mio. EUR):</b> 3 |

### Einzelhandel:

|   |   |
|---|---|
|   | <b>Projekt:</b> Sony Center<br><b>Kunde:</b> Tischman Speyer<br><b>Details:</b> Vertretung des Bauherren, Bearbeitung der Abschlussrechnung<br><b>Ort:</b> Berlin, Potsdamer Platz<br><b>Wert (in Mio. EUR):</b> 128  |
|  | <b>Projekt:</b> Shopping- und Wellnesscenter<br><b>Kunde:</b> Interior PLC<br><b>Details:</b> FIDIC Design and Build Contractor Commercial Management. Variations, final Account and Claims Management<br><b>Ort:</b> Keil, Deutschland<br><b>Wert (in Mio. EUR):</b> 7 |

### Hotels:

|   |  |
|---|--|
|  | <b>Projekt:</b> Hotel komplett renovieren<br><b>Kunde:</b> Radisson Hotel<br><b>Details:</b> Spezifikation Beschreibung, FIDIC Vertrags Beratungen, Prüfung alle Gewerke Angebote<br><b>Ort:</b> Georgien<br><b>Wert (in Mio. EUR):</b> 60   |
|  | <b>Projekt:</b> Hotel Neubau 5 Sterne<br><b>Kunde:</b> Intercontinental Hotel PORR Bau<br><b>Details:</b> Claims, kosten, Projekt, Management und auch Vertragskoordinator für den Haupt General Unternehmer, PORR einschließlich Verhandlungen mit den Kunden. FIDIC Vertrag Beschleunigungsforderung<br><b>Ort:</b> Warschau, Polen<br><b>Wert (in Mio. EUR):</b> 80 |



**Projekt:** Hotel Renovierung, Turm, Restaurant, Rezeption und Atrium  
**Kunde:** Sheraton Hotel Ffm  
**Details:** Budget und kaufmännische Kostenkontrolle für Haustechnik; VOB Vertrag  
**Ort:** Flughafen Frankfurt am Main, Deutschland  
**Wert (in Mio. EUR):** 60



**Projekt:** Hilton Hotel Renovierung  
**Kunde:** Hilton International Ltd  
**Details:** Projektmanagement, Kostenberichte, Vertretung für den Kunden bis zur letzten Berichtsphase  
**Ort:** München  
**Wert (in Mio. EUR):** 50

## Wohnungen:



**Projekt:** Mehrzweckgebäude mit u.a. Wohnungen, Einzelhandel, Büro, Tiefgarage  
**Kunde:** Development Luxemburg Sa  
**Details:** Due Diligence, Fassadenarbeiten, Kostenplanung DIN 276, Kostenkontrolle einschl. Due Diligence und Gutachten auf RICS "Rotes Buch" Basis  
**Ort:** Berlin-Mitte  
**Wert (in Mio. EUR):** vertraulich



**Projekt:** Neubau von Wohnungen einschl. Einzelhandel  
**Kunde:** Carville Development  
**Details:** Kostenschätzung und Planung nach DIN 276, Immobilien Bewertungen Gutachten  
**Ort:** Berlin-Pankow  
**Wert (in Mio. EUR):** 3



**Projekt:** Luxus-Apartments mit Tiefgarage  
**Kunde:** Chelsea Reach Development  
**Details:** Nachtragsmanagement einschl. Wasserschaden Claims Management, Forderungsvorbereitung, Anspruch auf Mehrkosten und Schlussrechnungen  
**Ort:** London, GB  
**Wert (in Mio. EUR):** 30



**Projekt:** Havelpromenade Hennigsdorf  
**Kunde:** AMEC Construction  
**Details:** 160 Wohnungen einschl. Bürofläche, Einzelhandel und ein Restaurant, Tiefgarage, Fassadenarbeiten; Baukostenkalkulation, Kostenkontrolle, Schlussabrechnung, Claims Management  
**Ort:** Hennigsdorf, Deutschland  
**Wert (in Mio. EUR):** 25


## Bauwesen



|   |  |
|---|--|
|  | <p><b>Projekt:</b> Computerchipfabrik AMD<br/> <b>Kunde:</b> Hanscomb GmbH Projektmanagement, Advanced Micro Devices USA<br/> <b>Details:</b> Bewertung von Nacharbeiten und Haustechnik, Vertragsberatungen VOB, Budgetkontrolle<br/> <b>Ort:</b> Dresden<br/> <b>Wert (in Mio. EUR):</b> 256</p>                                       |
|  | <p><b>Projekt:</b> Commerzbank<br/> <b>Kunde:</b> Sir Norman Foster, Davis Langdon &amp; Everest, Prof. Weiss GmbH<br/> <b>Details:</b> Hoch- und Tiefbau, Kostenplan zu HOAI Phase 1 bis 5, Altbausanierung und Neubau eines Nebengebäudes, 2.000 m<sup>2</sup><br/> <b>Ort:</b> Frankfurt/Main<br/> <b>Wert (in Mio. EUR):</b> 464</p> |
|  | <p><b>Projekt:</b> Canary Wharf FC 1<br/> <b>Kunde:</b> Sir Robert McAlpine &amp; SONS Ltd., Credit Swiss First Boston<br/> <b>Details:</b> Hoch- und Tiefbau zur Phase HOAI 4 bis 9, Finanzbaumanagement und Nachunternehmer Einkauf: Vertragskontrolle FIDIC<br/> <b>Ort:</b> London<br/> <b>Wert (in Mio. EUR):</b> 128</p>           |

## Haustechnik

|   |   |
|---|---|
|  | <p><b>Projekt:</b> Botschaft von Saudi Arabien<br/> <b>Kunde:</b> GU Thinet International<br/> <b>Details:</b> Kaufmännische Leitung. GU Ausschreibung, Baukostenkalkulation und Abrechnung<br/> <b>Ort:</b> Berlin<br/> <b>Wert (in Mio. EUR):</b> vertraulich</p> |
|  | <p><b>Projekt:</b> Sheraton Hotel Renovierung<br/> <b>Kunde:</b> Hanscomb GmbH<br/> <b>Details:</b> Projektmanagement, Vertragsberatungen laut VOB<br/> <b>Ort:</b> Frankfurt<br/> <b>Wert (in Mio. EUR):</b> 50</p>  |

## Transport und Verkehr




|   |  |
|---|--|
|  | <p><b>Projekt:</b> Neubau ICE-Strecke Frankfurt-Köln<br/> <b>Kunde:</b> Siemens AG, Lancaster House, Roland Berger<br/> <b>Details:</b> VOB Vertragsberater, Vertretung von Siemens für das 'Project Profit'<br/> <b>Ort:</b> Frankfurt/Main<br/> <b>Wert (in Mio. EUR):</b> 320</p> |
|---|--|

|   |  |
|---|--|
|  | <b>Projekt:</b> Lehrter Bahnhof, ICE-, U-Bahn-, Straßen- und Tunnelarbeiten<br><b>Kunde:</b> Deutsche Bahn, Homola Projekt Management<br><b>Details:</b> Prüfung des Kostenanspruchs der Baufirma über 100 Mio. Euro, tatsächliche Zahlung aber wesentlich geringer<br><b>Ort:</b> Berlin, Potsdamer Platz<br><b>Wert (in Mio. EUR):</b> 512 |
|   |   |

## Telekommunikation

|   |  |
|---|--|
|  | <b>Projekt:</b> Center für Telekommunikation<br><b>Kunde:</b> City Reach<br><b>Details:</b> Nachtragsmanagement, Vertragsberatungen laut VOB<br><b>Ort:</b> Berlin, Spandau<br><b>Wert (in Mio. EUR):</b> 80 |
|   |    |

## Energie

|   |   |
|---|---|
|  | <b>Projekt:</b> Aswan Dam Turbine and Power Station<br><b>Kunde:</b> Hydro Plants Generation Company<br><b>Details:</b> Claims und Kaufmännische Management, ARGE Joint Venture Siemens/Voith, Vertrag für Neubau und neue Turbine in Kraftwerksanlage<br><b>Ort:</b> Ägypten<br><b>Wert (in Mio. EUR):</b> vertraulich |
|  | <b>Projekt:</b> Geothermal Kraftwerk, 10 MW X 10 Anlagen<br><b>Kunde:</b> Green Energy Gruppe<br><b>Details:</b> Projektsteuerung, FIDIC Vertragsberater, Vertretung für das gesamte Entwurfsteam, 5km tiefe Borungen, Seismik, usw. bis zur Abnahme<br><b>Ort:</b> München<br><b>Wert (in Mio. EUR):</b> vertraulich   |
|  | <b>Projekt:</b> Wasserkraftanlagen - The Kenya Power Company Gitaru<br><b>Kunde:</b> Siemens AG, James R. Knowles Consult<br><b>Details:</b> Vertragsberater, Vertretung von Siemens für das gesamte Aufmass, Überprüfung der Schlussrechnung<br><b>Ort:</b> Erlangen<br><b>Wert (in Mio. EUR):</b> 80                  |



Geschäftsführer: **Andrew L. Carr. BSc.QS, MRICS, IEngS.**

**cpcm Ltd. können Sie auf folgenden Wegen erreichen:**

- per Post:

**Construction Project and Cost Management Ltd  
Prinzregentenstr. 7  
D-10717 Berlin**

- Telefon **+49 (0)30 214 75 106**  
**+49 (0)30 214 75 107**
- Fax **+49 (0)30 214 75 108**
- Mob **+49 (0)177 5636 708**

- E-Mail [info@cpcmanagement.de](mailto:info@cpcmanagement.de)

<http://www.cpcmanagement.de>